

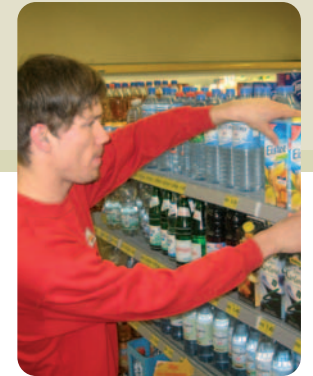
XTERN – verankert an jedem Standort der Caritas Werkstätten in Mayen, Cochem, Sinzig, Polch und Ulmen

- Vorbereitung und Qualifizierung von Beschäftigten auf den allgemeinen Arbeitsmarkt
- Vorbereitung und Begleitung von Praktika und ausgelagerten Arbeitsplätzen



von Mensch zu Mensch

von Mensch zu Mensch



Caritas Werkstätten
Virtuelle Werkstatt XTERN
August-Horch-Straße 6
56751 Polch



Ansprechpartnerin
Einrichtungsleiterin Doris Hein
Telefon: 0 26 54 / 8 98 00 00
E-Mail: d.hein@cwfb.de

Mitten im Arbeitsleben

Anerkannte Werkstätten nach § 142 SGB IX

Eine Einrichtung der



Behindertenhilfe A row of 12 colored squares: 11 yellow and 1 red.

Caritas Werkstätten XTERN

bieten eine inklusive Teilhabe am Arbeitsleben

Die Caritas Werkstätten XTERN bieten Möglichkeiten, Menschen mit Behinderung nach ihren Bedürfnissen, Wünschen und Fähigkeiten auf dem allgemeinen Arbeitsmarkt zu integrieren.

Die Werkstatt hat keine eigene Betriebsstätte, sondern vermittelt Beschäftigte in Unternehmen der Region, daher der Zusatz „virtuell“.

Gerne beraten wir Sie über die unterschiedlichen Angebote zur Teilhabe am Arbeitsleben.



Ausgelagerter Arbeitsplatz Garten- und Landschaftsbau



Ausgelagerter Arbeitsplatz Lebensmittelmarkt

XTERN ist:

- eine Caritas Werkstatt für Menschen mit Behinderung
- in vier Landkreisen vertreten (Kreis Mayen-Koblenz, Ahrweiler, Cochem-Zell und Bernkastel-Wittlich)
- in Betrieben des allgemeinen Arbeitsmarktes und in Integrationsbetrieben verankert
- orientiert am persönlichen Sozialraum

XTERN bietet:

- Beratung und Begleitung für Beschäftigte, Angehörige und Unternehmen
- individuelle Förderung
- zielgerichtete Qualifizierung
- arbeitsunterstützende Begleitung
- Beratung zum Budget für Arbeit sowie dessen Vor- und Nachbetreuung

XTERN leistet:

- Integration von Werkstattarbeitsplätzen auf dem allgemeinen Arbeitsmarkt
- ambulante berufliche Bildung
- bedarfsorientierte Integrationsassistenz
- Gewinnung von Kooperationspartnern in allen vier Landkreisen



Ausgelagerter Arbeitsplatz Kindertagesstätte